

# de fondo negro a fondo blanco

OSiRiS <osiris@gcoop.coop>

2012-02-14

la charla trata de cómo lograr un elegante documento desde una oscura terminal, no es sobre cómo hacer fondo blanco con fernet! ;-)



```

1 2 3 4 5 6 7 8 9 /bin/bash
| Coca | Lt | 8.0 | 8 | 64.00 |
|-----|-----|-----|-----|-----|
| | | | | 726.50 |
#+TBLFM: $5=$3*$4;%0.2f::@11$5=vsum(@I..@II);%0.2f

** bases de datos

#+BEGIN_SRC org :exports code
#+:COLUMNS: %10ID(ID) %10status(Estado) %10ASSIGNED(Asigna$
#+ BUGS
** lograr que la aplicación funcione
:PROPERTIES:
:ID: CCT-1880
:STATUS: FIXED
:ASSIGNED: OSiRiS
:END:
** es sólo arreglar una pavadita
:PROPERTIES:
:ID: CCT-1990
:STATUS: OPEN
:ASSIGNED: OSiRiS
:END:
#+END_SRC

-UUU:***-F1 charla.org Bot L92 Git:master (Org yas)-----

```

```

charla.pdf - de fondo negro a fondo blanco Tue Feb 14, 01:39
Archivo Editar Ver Ir Marcadores Ayuda
Pollo Kg 2.0 35 70.00
Pan Kg 1.5 15 22.50
Carbón Kg 9.0 20 180.00
Fernet Lt 3.0 50 150.00
Coca Lt 8.0 8 64.00
-----
726.50

OSiRiS <osiris@gcoop.coop> () de fondo negro a fondo blanco February 14, 2012 5 / 6

bases de datos

#+COLUMNS: %10ID(ID) %10status(Estado) %10ASSIGNED(Asignado)
#+ BUGS
** lograr que la aplicación funcione
:PROPERTIES:
:ID: CCT-1880
:STATUS: FIXED
:ASSIGNED: OSiRiS
:END:
** es sólo arreglar una pavadita
:PROPERTIES:
:ID: CCT-1990
:STATUS: OPEN
:ASSIGNED: OSiRiS
:END:

```

# para qué sirve org-mode ?

- hacer listas (checkboxes)
- registrar notas
- manejo de agenda y calendario
- organizar tareas TODO
- registrar tiempos
- planificar proyectos
- realizar documentos estructurados
- documentar código para ejecutarlo
- manejar tablas y planillas de cálculo
- ejecutar código y que quede documentado
- hacer presentaciones
- bases de datos

## instalar org-mode

- obtener código repositorio git

```
git clone git://orgmode.org/org-mode.git
```

- agregar al archivo .emacs

```
(setq load-path (cons "~/org.git/lisp" load-path))
```

- compilar

```
make
```

```
make install
```

- configurar en .emacs

```
(require 'org-install)
```

```
(add-to-list 'auto-mode-alist '("\\.org\\' ".org-mode))
```

```
* título [0/1] [0%]  
** TODO una tarea con estado PORHACER :un_tag:otro_tag:
```

- *\*negrita\**
- /itálica/
- =código=
- ~verbatim~

Párrafo de texto medio corto.

- [-] lista por completar [1/2] [50%]
  - [X] item que está completo
  - [ ] item por realizar

## tablas y hoja de cálculo

- calcular fila: C-c \*
- calcular todas las filas: C-u C-c \*

Item	Und	Cant	Precio	Importe
Asado	Kg	2.0	40	80.00
Vacío	Kg	1.5	40	60.00
Chori	Kg	2.0	20	40.00
Pollo	Kg	2.0	35	70.00
Pan	Kg	1.5	15	22.50
Carbón	Kg	9.0	20	180.00
Fernet	Lt	3.0	50	150.00
Coca	Lt	8.0	8	64.00
				666.50

```
#+TBLFM: $5=$3*$4;%0.2f::@10$5=vsum(@I..@II);%0.2f
```

- agregar propiedad: C-c C-x p

\* BUGS

\*\* lograr que la aplicación funcione

```
:PROPERTIES:
```

```
:ID:          CCT-1880
```

```
:STATUS:     FIXED
```

```
:ASSIGNED:   OSiRiS
```

```
:END:
```

\*\* es sólo arreglar una pavadita

```
:PROPERTIES:
```

```
:ID:          CCT-1990
```

```
:STATUS:     OPEN
```

```
:ASSIGNED:   OSiRiS
```

```
:END:
```

## vista columnas

- activar: C-c C-x C-c
- salir: q

```
#+COLUMNS: %10ID %10STATUS %10ASSIGNED(Asignado) %50ITEM
```

ID	STAT	ASSIGN	ITEM
CCT-1880	FIXED	OSiRiS	** lograr que la aplicación...
CCT-1990	OPEN	OSiRiS	** es sólo arreglar una...
CCT-1881	FIXED	OSiRiS	** resolver bug bloqueante...
CCT-1991	OPEN	OSiRiS	** agregar un menú...

- iniciar reloj: C-c C-x C-i / F9 i
- detener reloj: C-c C-x C-o / F9 o
- ir al reloj: C-c C-x C-j / F9 j
- reporte rápido: C-c C-x C-d
- insertar fecha inactiva: C-c ! [2012-02-14 mar]
- insertar fecha activa: C-c . <2012-02-14 mar>
- insertar DEADLINE: C-c d
- insertar SCHEDULED: C-c s

```
* registrar tiempos de una tarea o item.....2:26
:LOGBOOK:
CLOCK:[2012-02-14 mar 00:45]--[2012-02-14 mar 01:58]=>1:13
CLOCK:[2012-02-13 lun 00:45]--[2012-02-14 lun 01:58]=>1:13
:END:
```

- C-c r

```
(require 'org-remember)
(require 'remember)
(org-remember-insinuate)
(define-key global-map "\C-cr" 'org-remember)
(setq org-remember-templates
 '(
 ("Todo" ?t "** TODO %?%^g\n" "~/org/notas.org" "Tareas")
 ("Nota" ?n "** %?%^g\n" "~/org/notas.org" "Notas")
 ("Link" ?l "** %?%^g\n" "~/org/links.org" "Links")
 ("Contacto" ?c "* %?%^g\n" "~/org/contactos.org" "Contactos")
 ))
```

```
;; http://orgmode.org/manual/Link-abbreviations.html
(setq org-link-abbrev-alist
 '(
 ("google"."https://encrypted.google.com/search?q=")
 ("wikipedia"."https://en.wikipedia.org/w/index.php?search=")
 ("ADB"."https://localhost:47243/browse/ADB-")
 ("CCT"."https://localhost:47243/browse/CCT-")
 ("CVE"."https://cve.mitre.org/cgi-bin/cvename.cgi?name=CVE-")
 ("DSA"."http://www.debian.org/security/2012/dsa-")
 ("GCA"."file:jira/CCT.org:")
 ("RCJ"."https://dev.gcoop.com.ar/gcoopwiki/ReunionesConsejo/")
 ("RED"."http://localhost:8141/redmine/issues/")
 ("RFC"."https://www.rfc-editor.org/info/rfc")
 ))
```

- C-u C-c C-l insertar link
- C-c C-o abrir link

```
#+LINK: GIT https://git.gcoop.com.ar/?p=sugargca.git;  
a=commitdiff;h=
```

```
* [[CCT:1818]] [[GIT:7d4ea0a]] usando links
```

- [[file:/var/www/sugargca/doc/SugarGCA.txt]]
- [[file:/var/www/sugargca/doc/SugarGCA.txt] [Manual]]

## trabajar con código fuente

- bloque código: <s{TAB}
- ejecutar código: C-c C-C

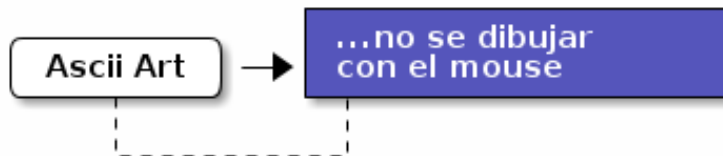
```
#+BEGIN_SRC sh :exports both
  cd ~/org
  wc -l charla.org
  ls -l charla.org | awk '{print $1,$5}'
#+END_SRC
```

```
#+RESULTS:
```

```
|          128 | charla.org |
| -rw-rw-r-- |          3689 |
```

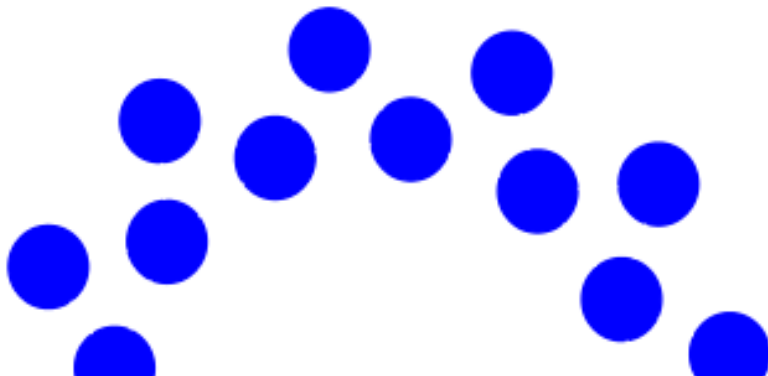
# hacer gráficos con ditaa

```
          +-----+
 /-----\  |   no se dibujar  |
 |Ascii Art|-->| con el mouse cBLU |
 \-----+----/  +-----+
          |          |
          +-----+
```



## o grafos con graphviz

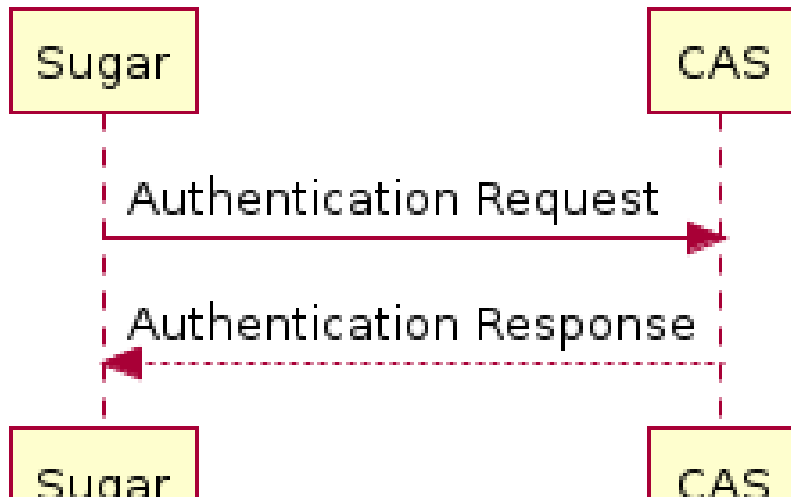
```
graph TD
    node [shape=circle,style=filled,color=blue,fontsize=1,fill:#0000FF]
    edge [color=white,len=.5]
    a01--a02; a02--a03; a03--a04;
    a04--a05; a05--a06; a06--a07; a07--a08; a08--a09; a09--a10; a10--a11;
    a04--b03; a04--b04; a05--b04; a05--b05; a06--b05; a06--b06; a07--b06;
    a11--b10; a11--b11; a12--b11; a12--b12; a01--b12; }
```



# diagramas con plantuml

Sugar -> CAS: Authentication Request

CAS --> Sugar: Authentication Response



- C-c C-e b HTML
- C-c C-e d L<sup>A</sup>T<sub>E</sub>X PDF
- C-c C-e O OpenDocument ODT
- C-c C-e a ASCII
- C-c C-e D DocBook
- C-c C-e J TaskJuggler
- C-c C-e m Freemind mind map
- C-c C-e x XOXO
- C-c C-e i iCalendar ICS

## usted es libre de:

- compartir, copiar, distribuir, ejecutar
- comunicar públicamente la obra
- hacer obras derivadas
- hacer un uso comercial de esta obra



# gracias!

- preguntas, dudas y sugerencias a:
  - <mailto:OSiRiS@gcoop.coop>
- encontrará ésta y otras charlas en:
  - <http://pub.osiux.com/charlas>
  - <http://www.gcoop.coop/capacitaciones-gcoop>